

자연이 준 기적의 물

식초

2018 대한민국

식초문화대전

Korea Vinegar Cultural Expo 2018

| 디렉토리북 |

# 개요

<b>행사명</b>	2018 대한민국 식초문화대전   Korea Vinegar Cultural Expo 2018
<b>기간</b>	2018년 6월 22일(금) - 23일(토), 2일간
<b>장소</b>	킨텍스 제1전시장 2A홀 (경기 고양시 일산서구 킨텍스로 217-60)
<b>주최</b>	동아일보   한국전통식초협회
<b>후원</b>	농림축산식품부   문화체육관광부   aT 한국농수산물유통공사
<b>전시품목</b>	한/중/일 유럽 조미 식초 및 음용 식초 영농조합법인 등에서 생산되는 조미 식초, 음용식초 기업 생산 식초 제품 식초 활용 뷰티 제품, 주방 제품 자가 양조 도구 등
<b>주요 참관객</b>	자가 식초 양조자   양농조합법인 식초 양조자   대기업   홈쇼핑 식초 생산 개발 및 제품 MD 발효식품관련 정부기관   지자체   연구소 담당자   국내외 대형 유통업체 상품 본부 담당자·MD 식품 가공 대기업   중소기업 구매자   국내외 식초 양조자 및 무역업체   딜러   수출입 업체 발효식품 전문점 구매 담당자   학교 급식 및 케이터링 담당자   헬스케어 관련 관계자 식초 협회 등 담당자

# Korea Vinegar Cultural Expo 2018



# 주요 프로그램

<b>전시</b>	
일시	2018. 6. 22(금) - 23(토)
팔도 식초관	전국 각 지역에서 생산되는 지역별 식초 전시 홍보
기업관	조미 식초, 음용 식초 등 생산 판매 기업 제품 전시 홍보
<b>2018 대한민국 식초 문화 컨퍼런스</b>	
일시	2018. 6. 23(토) 오후 1시 - 5시(4시간)
장소	제1전시장 2A홀 컨퍼런스장
주제	식초문화와 발효문화의 談論_ 음식사로 본 식초와 신맛의 위상
일정	<b>Session1</b> 좌장 <b>전경수</b> 교수   사회 <b>전병철</b> 박사
	<p>13:45 - 14:10 구극(究極)의 발효식품, 우위(牛胃)증장 : 중국귀주 동족의 비에   <b>전경수 명예교수</b> (서울대 인류학과)</p> <p>14:10 - 14:35 동서양 발효문화의 철학적 배경 : 소금, 지중해, 다산   <b>김병철 소장</b> (음식철학연구소)</p> <p>14:35 - 15:00 궁중음식과 미초 문화   <b>김상보 박사</b> (전통식생활문화연구소장)</p>
일정	<b>Session2</b> 좌장 <b>전경수</b> 교수   사회 <b>김병철</b> 소장
	<p>15:15 - 15:40 고문헌을 통해 본 한국의 초산발효식문화의 특징   <b>박채린 박사</b> (세계김치연구소)</p> <p>15:40 - 16:30 중국인의 식초의 역사와 문화 및 인류의 신맛 기호의 습성에 대한 분석   <b>조영광 교수</b> (중국 절강공상대학 중국음식문화연구소 소장)</p> <p>16:30 - 16:55 잊힌 우리나라 식초 문화의 전통   <b>배영동 교수</b> (안동대 민속학과)</p>

## 주요 프로그램

### 김남성 셰프와 함께하는 쿠킹클래스

일시	2018. 6. 22(금) 오후 12 - 13시
주제	식초를 활용한 드레싱 무침 요리



### 차민욱 셰프와 함께하는 쿠킹클래스

일시	2018. 6. 23(토) 오전 11 - 12시
주제	식초를 활용한 물회, 사이드메뉴



### 식초 응용법 세미나

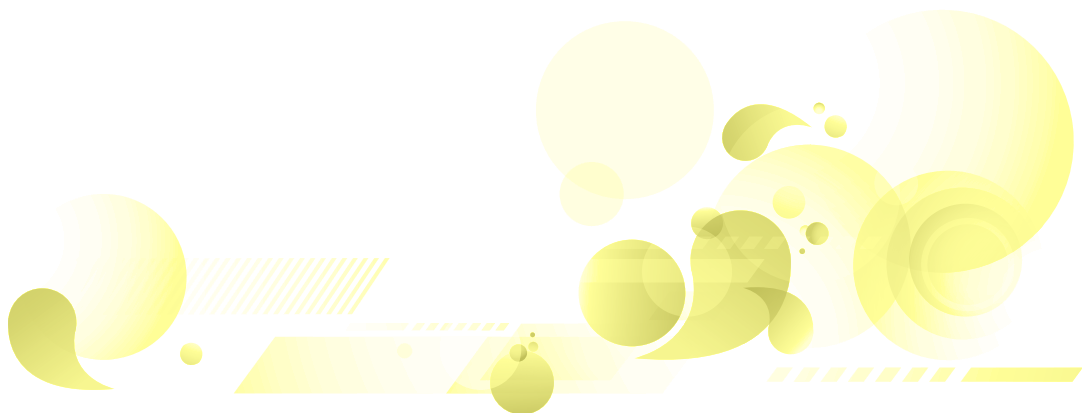
일시	2018. 6. 22(금) 오후 14시 - 15시
장소	제1전시장 2A홀 컨퍼런스장
연사	한상준 한국전통식초협회장
주제	느린 식초로 몸의 균형잡기_ 식초란 무엇인가?   한식과 식초



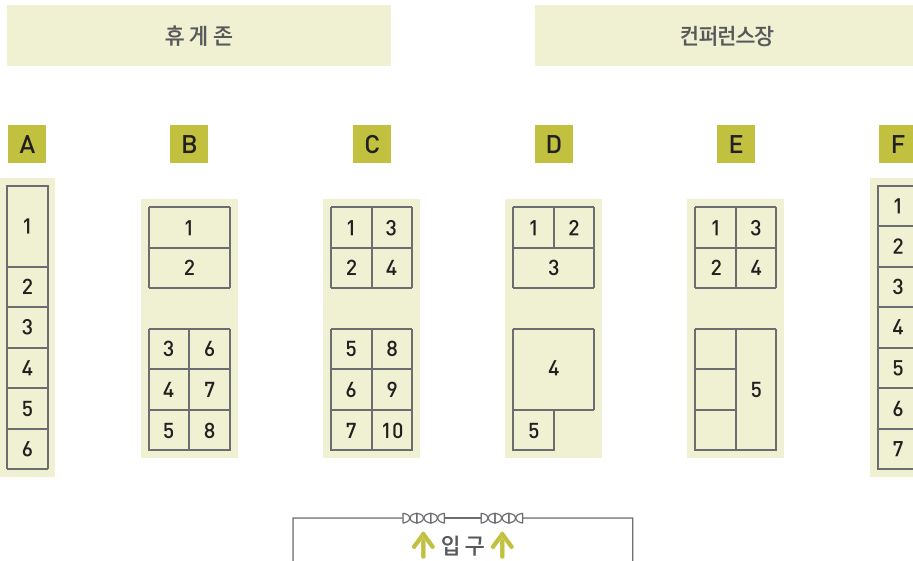
# Korea Vinegar Cultural Expo 2018

## 주요 일정

1일차 2018. 6. 22		2일차 2018. 6. 23	
10:00 - 11:00	전시장 오픈	10:00 - 11:00	전시장 오픈
11:00 - 12:00	개회식	11:00 - 12:00	쿠킹클래스   차민욱 셰프
12:00 - 13:00	쿠킹 클래스   김남성 셰프	13:00 - 14:00 14:00 - 15:00 15:00 - 16:00 16:00 - 17:00	컨퍼런스
13:00 - 14:00			
14:00 - 15:00	식초 응용법 세미나   한상준 한국전통식초협회장		
15:00 - 16:00			
16:00 - 17:00			



# 배치도



- |                           |                           |                                       |
|---------------------------|---------------------------|---------------------------------------|
| <b>A1</b> 비네코 농업회사법인(주)   | <b>A2</b> 바른나무            | <b>A3</b> 농업회사법인 이일유발효여행(주)           |
| <b>A4</b> 장원바이오택          | <b>A5</b> 한희순발효갤러리        | <b>A6</b> 국제슬로푸드한국협회                  |
| <b>B1</b> 신재숙 식초마당        | <b>B2</b> 초산정             | <b>B3</b> (주)생초록농원                    |
| <b>B4</b> 청송초담 영농조합법인     | <b>B5</b> (주)류충현약용버섯      | <b>B6</b> (주)토리식품                     |
| <b>B7</b> 예담초             | <b>B8</b> 선진 영농조합법인       | <b>C1</b> 국립공원 죽령옛고개 명품마을 영농조합        |
| <b>C2</b> 수도시락            | <b>C3</b> 자연원             | <b>C4</b> (주)올데이푸드                    |
| <b>C5</b> (주)제주자연초 농업회사법인 | <b>C6</b> 농업회사법인 (주)해밀바이오 | <b>C7</b> 경운대학교 풀뿌리기업육성사업단 영농조합법인 가람솔 |
| <b>C8</b> 예천 두레원          | <b>C9</b> 한데미식초           | <b>C10</b> 청한바이오                      |
| <b>D1</b> 농업회사법인 장원팜(주)   | <b>D2</b> 대보명가            | <b>D3</b> 비니거파크                       |
| <b>D4</b> 한국전통식초협회 홍보관    | <b>D5</b> 대상(주)           | <b>E1</b> 초정                          |
| <b>E2</b> 배금초             | <b>E3</b> 고향애농장           | <b>E4</b> 오곡발효마을(주)                   |
| <b>E5</b> 한국전통식초협회 공동관    | <b>F1</b> 무등산 산야초식품       | <b>F2</b> 해드림                         |
| <b>F3</b> 부농식품            | <b>F4</b> 오도식품            | <b>F5</b> 황금발 영농조합법인                  |
| <b>F6</b> 대복 영농조합법인       | <b>F7</b> 해남전통주발효식품연구회    |                                       |

# 참가업체

## 경운대학교 풀뿌리기업육성사업단 | 영농조합법인 가람솔

대표자	정다해
주소	경상북도 의성군 구천면 조성길 72
연락처	054-861-2411
홈페이지	-
이메일	jsja3350@hanmail.net
전시품목	발효식초

## 국립공원 죽령옛고개 명품마을 영농조합

대표자	노성한
주소	충북 단양군 대강면 용부원9길 20
연락처	010-9299-4921
홈페이지	-
이메일	jamma400@naver.com
전시품목	액상 사과 식초, 분말 사과   아로니아 식초

## 농업회사법인 이일유발효여행(주)

대표자	이용현
주소	경기도 가평군 상면 청군로 427
연락처	031-584-2883
홈페이지	https://jmozangazzi.blog.me
이메일	jmo2326@naver.com
전시품목	과일발효식초

## 농업회사법인 (주)해밀바이오

대표자	김연섭, 손향화
주소	강원도 춘천시 세실로 186
연락처	033-255-5870
홈페이지	www.hmbio.kr
이메일	puan1022@hanmail.net
전시품목	홍매혹초, 참웃명초, 썬혹초, 홍매초, 장생효초, 황금비

## 고향애농장

대표자	임세훈
주소	전라남도 영광군 영광읍 백수로 1603
연락처	061)353-9878
홈페이지	http://www.starfarm.co.kr/
이메일	sehooni@empas.com
전시품목	천연 발효 감식초

## 국제슬로푸드한국협회

대표자	김종덕
주소	서울특별시 종로구 율곡로 55, 303호
연락처	02-737-1665
홈페이지	www.slowfood.or.kr
이메일	slowfoodkorea@gmail.com
전시품목	-

## 농업회사법인 장원팜(주)

대표자	김태순
주소	인천 강화군 길상면 장촌길 99
연락처	032-937-5975
홈페이지	http://www.green-plum.co.kr/
이메일	plum-blossom@naver.com
전시품목	매실초, 매실청, 매실장아찌

## 대보명가

대표자	안창호
주소	서울시 강북구 수유동 563-14
연락처	02-907-6998
홈페이지	-
이메일	timeahn@hanmail.net
전시품목	약선음식

# 참가업체

대복 영농조합법인	
대표자	송승윤
주소	전라남도 진도군 의신면 진도대로 2662-4
연락처	061-544-1300
홈페이지	-
이메일	dlsl0209@hanmail.net
전시품목	미발효초, 자연곡초

무등산 산야초식품	
대표자	박정자
주소	전라남도 담양군 남면 개선동길 49
연락처	010-3645-9868
홈페이지	-
이메일	-
전시품목	식초

배금초	
대표자	정현선
주소	경북 김천시 구성면 마산1길 40-47
연락처	010-6309-7616
홈페이지	http://begum.co.kr
이메일	jhskln@hanmail.net
전시품목	자연발효식초, 누룩, 엿기름, 발효청

비네코 농업회사법인(주)	
대표자	김성미
주소	경기도 포천시 소흘읍 죽엽산로 52-43
연락처	031-542-1217
홈페이지	www.vineko.modoo.at
이메일	marthasung@empal.com
전시품목	천연발효와인식초

대상(주)	
대표자	임정배, 정홍언
주소	서울시 동대문구 천호대로 26 대상빌딩
연락처	02-2220-9454
홈페이지	www.daesang.com
이메일	jangdoyoung@daesang.com
전시품목	전통발효식초, 바이탈플러스 홍초

바른나무	
대표자	임준희
주소	경기도 이천시 백사면 이여로 471
연락처	010-7200-9569
홈페이지	www.brnamu.com
이메일	brnamu1@naver.com
전시품목	파인애플식초, 산수유식초 등 과일식초

부농식품	
대표자	김순식
주소	전남 해남군 황산면 기성길 51-3
연락처	010-2626-0845
홈페이지	-
이메일	sskim0845@gmail.com
전시품목	발효 감식초, 발효 석류 액상차, 개복숭아

비니거파크	
대표자	최진섭
주소	전라남도 보성군 득량면 기남길 142-124
연락처	061-853-3309
홈페이지	www.vinegarpark.com
이메일	vinegarpark@naver.com
전시품목	천연 발효 흑초류



# 참가업체

## 선진 영농조합법인

대표자	손미숙
주소	경북 상주시 화서면 화령남1길 5
연락처	054-536-9915
홈페이지	-
이메일	sonazo@daum.net
전시품목	상감증류초

## 신재숙 식초마당

대표자	신재숙
주소	경상북도 안동시 서후면 금계2길 65-29
연락처	010-2686-0106
홈페이지	www.sikchomadang.modoo.at
이메일	sjs0100@naver.com
전시품목	산야청초, 생강식초 등

## 예천 두레원

대표자	윤춘화
주소	경북 예천군 지보면 마전리 175-23
연락처	010-3823-3246
홈페이지	-
이메일	-
전시품목	사과식초, 사과즙

## 오도식품

대표자	정선자
주소	전라남도 해남군 현산면 덕흥길 1-114
연락처	061-532-0677
홈페이지	www.태평농원.kr
이메일	happyohdo@naver.com
전시품목	도라지식초

## 수도시락 압구정점

대표자	서명옥
주소	서울시 강남구 도산대로 27길21 1층
연락처	02-545-4124
홈페이지	-
이메일	4128su@daum.net
전시품목	도시락, 한식

## 예담초

대표자	이미옥
주소	경북 청도군 화양읍 화양남산길 58-5 (동천리)
연락처	054-371-1557
홈페이지	http://www.yedamcho.co.kr/
이메일	sph0008@hotmail.com
전시품목	감식초, 오미자식초, 산머루식초, 오디식초, 오미자액, 산머루액

## 오곡발효마을(주)

대표자	최해성
주소	전라남도 화순군 동면 먹골길 14-8
연락처	061-372-8688
홈페이지	www.ogoktown.com
이메일	ogok8504@naver.com
전시품목	돼지감자식초 등 5종

## 자연원

대표자	이서영
주소	서울시 마포구 대흥로 51, 2층
연락처	043-881-3312
홈페이지	http://www.well-farm.co.kr/ko/
이메일	jolyu@well-farm.co.kr
전시품목	식초

# 참가업체

## 장원바이오텍

대표자	홍종우
주소	경기도 이천시 장호원읍 서동대로 8403번길 20
연락처	031-642-5037
홈페이지	www.koreajang.com
이메일	phsh@hanmail.net
전시품목	복숭아식초, 유자식초 외 3종

## (주)생초록농원

대표자	최성구
주소	경북 영천시 청통면 사일로 113-31
연락처	054-334-7171
홈페이지	www.chodurumi.kr
이메일	joochan2528@naver.com
전시품목	-

## (주)제주자연초 농업회사법인

대표자	이영란
주소	63063 제주특별자치도 제주시 애월읍 평화로 2715 제주관광대학 창업보육센터 601호
연락처	064-712-8097
홈페이지	http://jejuvinegar.com/
이메일	jvinegar@naver.com
전시품목	청귤발효식초, 감귤발효식초, 한라봉 식초, 발효초 버몬트음료

## 청송초담 영농조합법인

대표자	이해영
주소	경북 청송군 부동면 주왕산로 1914
연락처	054-873-4034
홈페이지	http://mall.cs.go.kr/mall/
이메일	apple5067@hanmail.net
전시품목	발효식초

## (주)류충현약용버섯

대표자	류충현
주소	경북 안동시 임하면 충효로 2520
연락처	054-822-7535
홈페이지	www.mushroom.co.kr
이메일	rmushroom@daum.net
전시품목	송이식초, 상항현미식초

## 주식회사 올데이푸드

대표자	김창례
주소	서울특별시 강남구 영동대로 708, 11층 1105호 (청담동, 정화빌딩)
연락처	02-488-9127
홈페이지	www.alldayfood.co.kr
이메일	alldayfood@hanmail.net
전시품목	정수기

## (주)토리식품

대표자	김영선, 김영태
주소	경북 상주시 공검면 동막리 19-5
연락처	054-541-5388
홈페이지	http://www.toryfood.com/
이메일	toryfood@naver.com
전시품목	토마토 식초

## 청한바이오

대표자	김청한
주소	충청남도 보령시 대흥로 75 2층
연락처	010-5932-6777
홈페이지	www.ginkgovinegar.co.kr
이메일	kch2001190@naver.com
전시품목	은행식초, 과일식초

# 참가업체

<b>초산정</b>		<b>초井(정)</b>	
대표자	한상준	대표자	정인숙
주소	경상북도 예천군 용궁면 송암길 15	주소	전남 화순군 춘양면 학포로 1407
연락처	054-653-6944	연락처	061-371-3620
홈페이지	www.chosanjung.com	홈페이지	http://sikchobogam.com/
이메일	chosanjung@naver.com	이메일	jis5929@hanmail.net
전시품목	전통식초 외 가공품	전시품목	정인숙 식초보감 병발사막식초, 미배흑초
<b>한국전통식초협회</b>		<b>한희순발효갤러리</b>	
대표자	한상준	대표자	한희순
주소	서울 서초구 남부순환로333길 36 해원빌딩 4층	주소	경기도 연천군 군남면 옥계마을길 6
연락처	02-6120-0258	연락처	010-3890-4475
홈페이지	www.ktva.co.kr	홈페이지	https://suni1471.blog.me
이메일	info@ktva.co.kr	이메일	suni1471@naver.com
전시품목	식초	전시품목	전통발효식초(현미, 흑미 등)
<b>해남전통주발효식품연구회</b>		<b>헤드림</b>	
대표자	송우종	대표자	김미자
주소	전남 해남군 옥천면 해남로 405	주소	전남 담양군 창평면 창평현로 612-8
연락처	061-532-5578	연락처	061-383-8757
홈페이지	http://www.ujong.net/	홈페이지	-
이메일	thddnwhd0406@hanmail.net	이메일	otg2400@naver.com
전시품목	자색고구마 식초, 현미식초, 백련초식초	전시품목	전통 발효식초
<b>현대미식초</b>		<b>황금발 영농조합법인</b>	
대표자	김연심	대표자	이정순
주소	경북 상주시 사벌면 덕담1리 105번지	주소	전남 해남군 삼산면 오소재로 795
연락처	010-4591-8439	연락처	061-537-3040
홈페이지	-	홈페이지	http://www.goldfam.co.kr/
이메일	jbkun007@naver.com	이메일	leejs3339@naver.com
전시품목	식초	전시품목	산야초 자연숙성 식초, 영경귀 발효식초, 곰보배추 발효식초, 수세미 발효식초, 파인애플 발효식초, 아로니아 발효식초, 개봉송아 발효식초

2018 대한민국

# 식초문화대전

Korea Vinegar Cultural Expo 2018

주최



동아일보



한국전통식초협회  
Korean Traditional Vinegar Association